



## CHAMBRES D'HÔTES BELL'ACCUEIL - CLUNY - SUD BOURGOGNE

### BELL'ACCUEIL

Chambres d'hôtes à Cluny - Sud Bourgogne

<https://bellaccueil-cluny.fr>

<https://www.facebook.com/BellAccueil/>

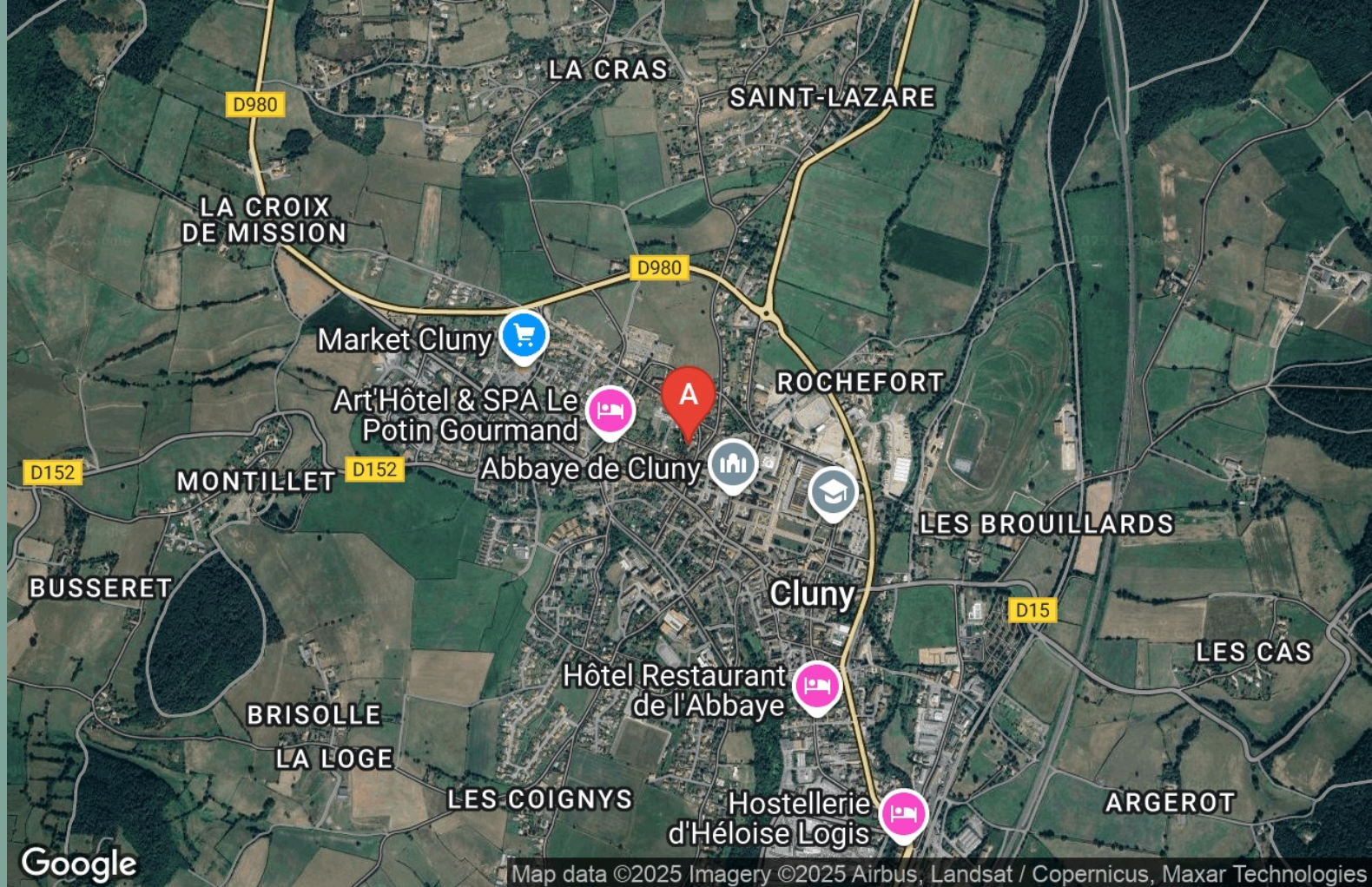




Bell'accueil

☎ 06 17 62 61 01

**A** Bell'Accueil : 27 Rue de la République 71250  
CLUNY







## Bell'Accueil



 Chambre 1 - Cocoon Inside  Chambre 2 - Côté Jardin





A deux pas de l'abbaye, en plein cœur du vieux Cluny, bâtisse du 13<sup>ième</sup> siècle, ancienne chapelle des pénitents blancs au 16<sup>ième</sup> siècle, rénovée depuis, je propose deux chambres très cosy - Côté Jardin et Cocoon Inside - ambiance bohème chic. Côté Jardin se trouve dans le jardin, avec vue sur le jardin, comme son nom l'indique. Cocoon Inside est tout de suite à droite dans l'entrée de la maison, côté rue, mais le quartier est vraiment très calme, donc vous ne serez pas dérangés.

Les deux chambres sont de plein pied, au rez-de-chaussée. Elles sont toutes deux très calmes en général. La literie a été choisie avec soin pour que vos dos soient chouchoutés (literie ferme). L'entrée est commune à tous, et se fait par la porte d'entrée de la maison. Accès Wifi gratuit. Veuillez noter que le jardin et le reste de la maison sont privés - puisque je vous accueille chez moi, que j'y vis et y travaille - sauf à l'heure du petit déjeuner pris en commun avec les autres hôtes. Il est servi dans le hall d'entrée/cuisine/salle à manger. C'est une pièce typique des maisons de Cluny où on entre le plus souvent immédiatement dans la pièce de vie principale. .

Chaque chambre a sa bouilloire, café et thé à disposition, sa salle de douche/produits de douche/serviettes de toilette et WC. Côté jardin a une salle de douche avec toilettes et WCs contigüe. La salle de douche/WCs/lavabo de Cocoon Inside n'est pas contigüe à la chambre. Elle se trouve à exactement 14 pas du lit de la chambre, de l'autre côté du hall d'entrée.

Un frigidaire à usage privé peut être mis à disposition sur demande dans la cuisine/salle à manger ou se tient le petit déjeuner sur demande.

La chambre Côté Jardin a un lit 160x190, une armoire, chaises et tables, commode, une télévision, un micro-ondes, assiettes, couverts, planche et fer à repasser, livres/BDs, informations et livres touristiques. Vous y êtes autonomes. L'entrée est commune pour tous, et se fait par l'entrée principale de la maison. C'est la chambre la plus fraîche de la maison, et elle le reste même quand il fait très chaud grâce à la taille des murs médiévaux. Pas besoin de ventilateur.

La chambre Cocoon Inside a un lit King Size, bureau, chaises/fauteuils, armoire, livres/BDs, informations et livres touristiques. Elle est fraîche aussi même en période de grosse chaleur et a un ventilateur en plus. Elle est très calme, même si elle donne sur la rue.

Les chambres peuvent se louer ensemble ou indépendamment l'une de l'autre.

Le petit déjeuner est compris dans le prix de la location ainsi que les taxes de séjour.







## Infos sur l'établissement



Communs

Dans maison  
Entrée commune



Activités

Vos vélos seront en sécurité dans mon jardin



Restauration

Seulement si demande préalable et pour un prix à définir.



Réseaux

Accès Internet

Accès internet gratuit: me demander le mot de passe.  
Noter: accès aléatoire dans la chambre du jardin.



Stationnement

Parking à proximité

Parking gratuit dans la rue où je gare aussi ma voiture.



Services

Nettoyage / ménage

Le ménage est inclus dans le prix mais merci de tout faire pour rendre la chambre aussi propre que vous l'aurez trouvée.



Extérieurs

Baby foot.  
Cartes de tarots.  
Monopoli.  
Echecs.  
BDs.  
Trivial poursuite etc.







## Chambre 1 - Cocoon Inside



Chambre



2

personnes  
(Maxi: 2  
pers.)



1

chambre



20

m2





La chambre Cocoon Inside se trouve tout de suite à droite du hall d'entrée/cuisine où les petits déjeuners se prennent en commun avec les autres hôtes, le cas échéant. Elle est spacieuse et très confortable. J'ai choisi une literie d'une grande qualité avec soin pour préserver votre dos. Il y a une bouilloire + thé/café dans votre chambre ainsi qu'une armoire, des fauteuils, un bureau/table, un ventilateur, des multiprises, des livres et de la documentation sur le Cluny et les visites touristiques et culturelles. La connexion internet est très bonne.

La salle de douche/WC de la chambre est au rez-de-chaussée et vous est réservée le temps de votre séjour. Elle est située de l'autre côté de la salle de séjour que vous voyez en photo, qu'il faut traverser pour s'y rendre, donc non contigüe à la chambre. Il n'y a cependant personne au rez-de-chaussée la nuit car tout le monde a son lieu bien séparé des autres, moi en haut, les autres hôtes dans le jardin. Bien que démodée et simple, elle est très fonctionnelle. Il y a une excellente douche-fontaine, des produits de toilette, lave-mains et WC. Attention ne pas réserver cette chambre si vous souhaitez une salle-de-bains spatieuse et contigüe.

Vos vélos seront en sécurité dans le jardin/cour intérieure protégée.

Le petit déjeuner a lieu dans la salle de séjour/hall d'entrée que l'on voit sur les photos, et est partagé avec les autres hôtes le cas échéant, donc ouverture, simplicité et convivialité sont de mise. La salle-de-séjour est réservée aux petits déjeuners, et est autrement privée, tout comme le jardin.



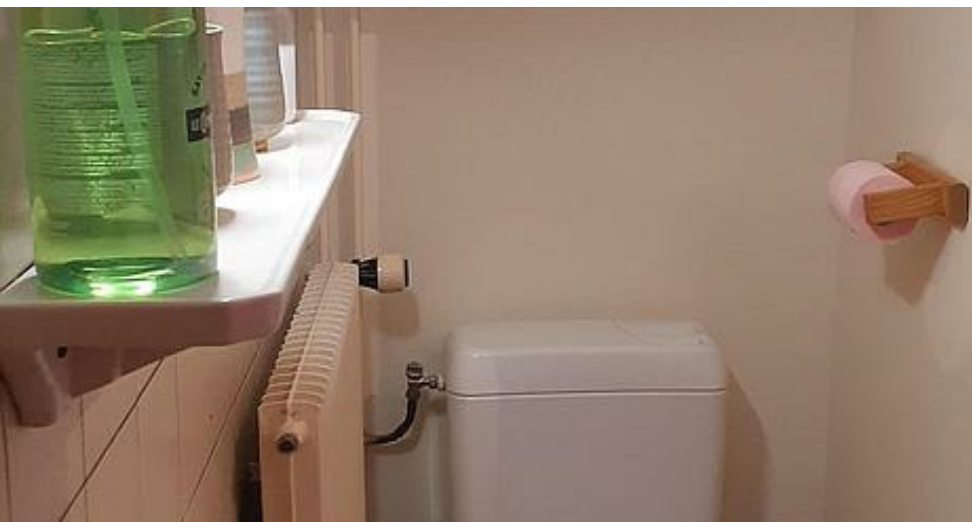
## Pièces et équipements

<i>Chambres</i>	Chambre(s): 1	
	Lit(s): 1	dont lit(s) 1 pers.: 0
		dont lit(s) 2 pers.: 1

<i>Salle de bains / Salle d'eau</i>	Salle(s) d'eau (avec douche): 1
<i>WC</i>	WC: 1 WC privés

<i>Cuisine</i>	Four à micro ondes
----------------	--------------------

<i>Autres pièces</i>	
<i>Media</i>	Câble / satellite Télévision







## Chambre 2 - Côté Jardin



Chambre



2

personnes  
(Maxi: 2 pers.)



1

chambre



20

m2

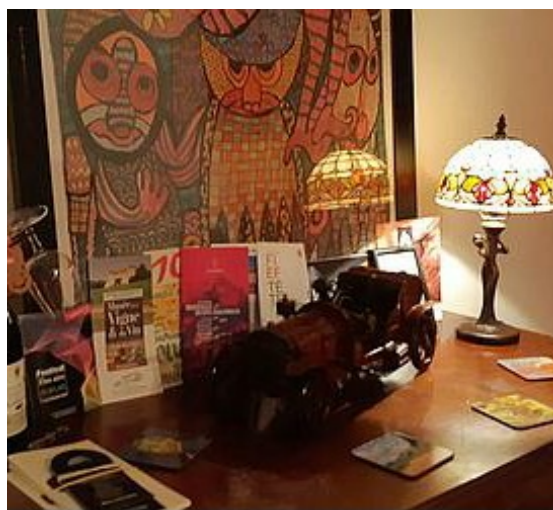
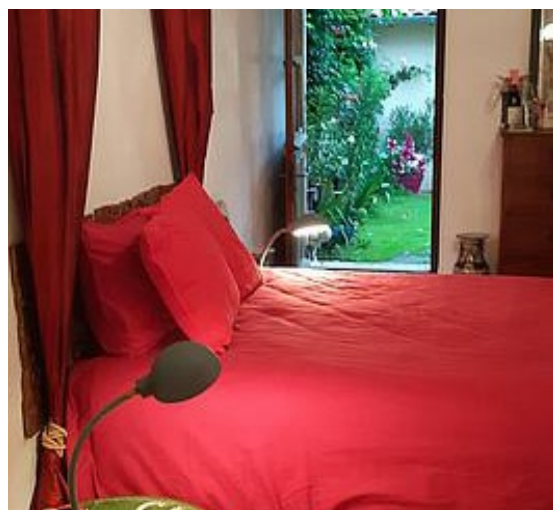
La chambre Côté Jardin est indépendante et se trouve dans le jardin avec sa salle de douche privée. On y accède en traversant la maison.

Vous y trouverez bouilloire, thé/café, micro-onde/grill, assiettes, couverts, torchons, produit vaisselle, lave-linge (5 euros de plus par machine), planche et fer à repasser, télévision par câble, accès internet gratuit mais inégal, selon les opérateurs et la météo. Vous êtes autonomes. Calme assuré.

Un frigidaire est à votre disposition dans la cuisine pour stocker des denrées. Si vous souhaitez utiliser la cuisine de la maison c'est possible pour un léger surcoût, mais merci de m'en faire la demande au préalable.

<i>Chambres</i>	Chambre(s): 1	dont Suite: 1
	Lit(s): 1	dont lit(s) 1 pers.: 0
		dont lit(s) 2 pers.: 1
<i>Salle de bains / Salle d'eau</i>	Sèche cheveux	
	Salle(s) d'eau (avec douche): 1	
<i>WC</i>	WC: 1	
	WC privés	
<i>Cuisine</i>	Four à micro ondes	Réfrigérateur
<i>Autres pièces</i>		
<i>Media</i>	Câble / satellite	Télévision
	Wifi	
<i>Autres équipements</i>	Matériel de repassage	
<i>Chauffage / AC</i>	Chauffage	
<i>Exterieur</i>	Jardin	Terrain clos
<i>Divers</i>		







# A savoir : conditions de la location

Arrivée	Normalement j'accueille à 18 heures car je travaille pendant la journée. Si je peux vous accueillir à un autre horaire, je le ferai volontiers. Nous en conviendrons ensemble lors de votre réservation.
Départ	Au plus tard 10h.
Langue(s) parlée(s)	Allemand    Anglais    Espagnol    Français
Annulation/ Prépaiement/ Dépot de garantie	Si vous venez, c'est que vous avez envie de venir et ne comptez pas annuler :) Donc le plus simple est de me faire un virement pour le montant total quand vous réservez. Je voue enverrai mon RIB. J'accepte les virements et les espèces.
Moyens de paiement	Chèques bancaires et postaux    Espèces Virement bancaire
Petit déjeuner	Le petit déjeuner est compris dans le coût de la chambre. Il comprend thé/café/chocolat chaud/ricorée/tisane + pains/confitures/beurre + fruits de saison, croissants si souhaités, muesli, yaourts, plateau de fromage. Si vous me prévenez à l'avance je peux prévoir oeuf, jambons.
Ménage	Le ménage est inclus dans le prix de la location. Ayez la bonté de laisser la chambre dans le même état que celui où vous la trouverez: donc en parfait état pour vous accueillir :)
Draps et Linge de maison	Draps et/ou linge compris  Draps et serviettes de toilettes sont inclus.
Enfants et lits d'appoints	
Animaux domestiques	Les animaux ne sont pas admis.

## Tarifs (au 22/12/25)

### Bell'Accueil

**n°1 : Chambre 1 - Cocoon Inside** : Le tarif indiqué est pour 2 personnes. Pour 1 personne: 90 euros la nuit. Petit déjeuner et taxe de séjour compris  
**n°2 : Chambre 2 - Côté Jardin** : Le tarif indiqué de 100 euros est pour 2 personnes. 1 personne: 90 euros. Le petit déjeuner et la taxe de séjour sont inclus.

Tarifs en €:	Tarif 1 nuit en semaine (L, M, M, J, D)		Tarif 1 nuit en weekend (V ou S)		Tarif 2 nuits weekend (V+S)		Tarif 7 nuits semaine	
Unité de location	n°1	n°2	n°1	n°2	n°1	n°2	n°1	n°2
du 11/01/2026 au 31/12/2026	100€	100€	100€	100€	200€	200€	550€	550€



# Mes recommandations

Visites et Activités

Découvrir Cluny

LE SUD  
BOURGOGNE

OFFICE DE TOURISME DE CLUNY SUD BOURGOGNE

WWW.CLUNY-TOURISME.COM



## Chez Louisette

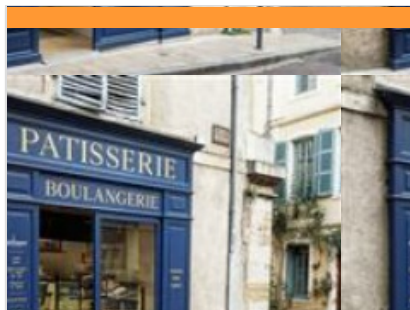
☎ 06 10 78 44 83  
11, rue Abbatale

🌐 [https://site.weetable.com/chezlouisette\\_](https://site.weetable.com/chezlouisette_)

0.1 km  
📍 CLUNY



Glacier-Café, salon de thé et cuisine maison Vous trouverez dans ce petit café au pied des portes d'honneur de l'abbaye, des boissons et une cuisine originales, fraîchement préparées et de saison. Et l'été, les gourmands pourront déguster plus de 30 parfums de glaces artisanales devant une des plus belles vues de la ville Peut-être privatisé



## Pâtisserie Boulangerie Polisson

☎ 03 85 59 06 55  
2 Rue de la République  
🌐 <http://patisserie-polisson.fr/>

0.2 km  
📍 CLUNY



Polisson : un nom évocateur de l'enfance et de la gourmandise ! Venez découvrir l'univers de Jérémie et son équipe : Pâtisseries, viennoiseries, snacking, pain et même des glaces en été ! Ici, tous les produits sont 100% faits maison. Profitez-en pour vous attarder quelques instants sur la vitrine pâtisseries : vous aurez le choix entre recettes traditionnelles ou créations éphémères. Les saveurs sont toujours mariées avec soin, parfois originales, et renouvelée au fil des saisons.



## Le Potin Gourmand - Restaurant

☎ 03 85 59 02 06  
4, champ de Foire  
🌐 <https://www.potingourmand.com/>

0.3 km  
📍 CLUNY



Dans cet hôtel-restaurant de charme, Serge Ripert, chef de cuisine, mélange habilement tradition et créativité et sa cuisine marie avec talent les produits locaux et les saveurs plus lointaines. Spécialités culinaires : Pluma de cochon ibérique. Service de vin au verre.



## La Nation

☎ 03 85 59 05 45  
21, rue Lamartine

0.4 km  
📍 CLUNY



Bar, brasserie, restaurant. Service en terrasse, établissement climatisé. Cuisine élégante. Spécialités culinaires : spécialités régionales, viande charolaise.



## Le Forum

☎ 03 85 59 31 73  
Pont de la Levée  
🌐 <http://www.leforumcluny.fr/>

1.0 km  
📍 CLUNY



Restaurant, pizzeria, grill. Restauration en terrasse et dans le jardin en été. Spécialités culinaires : cuisine italienne, produits frais uniquement, pâtes, pâtes fraîches (aubergine ricotta ou aux 3 fromages) viandes (pavés de veau avec ses pâtes à la crème de truffe) et pizzas. Desserts fabriqués entièrement par nos soins : Crème brûlée, Tiramisu, Panna Cotta ou Mousse au chocolat.



# Mes recommandations (suite)

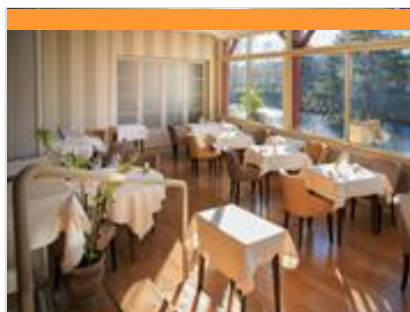
Visites et Activités

Découvrir Cluny

LE SUD  
BOURGOGNE

OFFICE DE TOURISME DE CLUNY SUD BOURGOGNE

WWW.CLUNY-TOURISME.COM



## Restaurant de l'Hostellerie d'Héloïse

☎ 03 85 59 05 65#06 04 67 80 24

7, route de Mâcon

💻 <http://www.hostelleriedheloise.com>

1.4 km  
📍 CLUNY



Restaurant situé à Cluny depuis de nombreuses années, l'Hostellerie d'Héloïse vous invite à succomber aux plaisirs de la gastronomie dans ses deux salles de restaurant : la véranda située au bord de l'eau, la salle à manger plus intimiste. Le restaurant vous propose une cuisine créative et raffinée des produits de saison en alliant simplicité et générosité dans une ambiance conviviale, cuisine à découvrir accompagnée d'un large choix de vins des différentes régions de France. Pour satisfaire toutes les envies, une sélection de vins est servie au verre et en carafe de 50cl; sélection qui change régulièrement. Convivialité et plaisir des papilles sont les maîtres mots de ce restaurant gastronomique clunisois; et toute l'équipe est ravie et mobilisée pour vous accueillir.



## L'Embellie

☎ 03 85 50 81 81

245 route de pont sur GrosneLe bourg

💻 <https://restaurantlembellie.wixsite.com/c>

5.9 km  
📍 SAINTE-CECILE



A 5 minutes de Cluny, retrouvez une cuisine soignée, où tout est fait maison à base de produits frais, également le pain. BIB Gourmand 2025. Le couple de restaurateurs y est installés depuis 2009. Dans une ambiance conviviale ce restaurant en pierres apparentes, comprenant une salle avec cheminée, une plus petite avec un poêle à granulés et une terrasse ombragée pour les belles journées sera vous ravir. Belle carte des vins, de producteurs indépendants, des belles régions de France (choix de vin au verre) Carte et menus évoluant avec les produits de saison. Petites capacités, il est préférable de réserver. Les menus sont disponibles et actualisés sur le site internet. Parking privé et emplacement pour personnes à mobilités réduites. Chien non admis. Bons Cadeaux disponible sur place.



## SAS Auberge Larochette

☎ 03 85 50 81 73

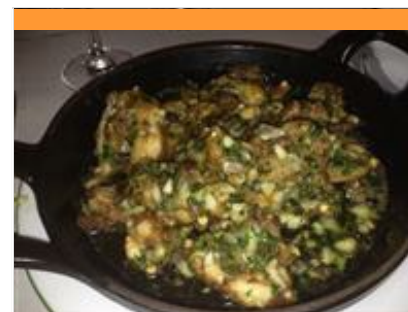
110 route des enceints

💻 <http://www.aubergelarochette.com>

7.7 km  
📍 BOURGVILAIN



Jordan Diart vous offre une cuisine savoureuse et de qualité dans un joli cadre au vert. Les menus sont régulièrement renouvelés et le Chef élabore ses recettes à partir de produits frais régionaux. La terrasse ombragée permet de profiter des belles soirées d'été.



## Le Dirose

☎ 0385357149

31 route de Cenves

💻 <http://ledirose.wixsite.com/le-dirose>

14.3 km  
📍 SERRIERES



Restauration traditionnelle dans une commune rurale propice à la randonnée. Ambiance familiale. Mardi midi : la fameuse tête de veau sauce gribiche et sauce ravigotte. Vendredi midi : choucroute en saison froide (hiver), jambon à la broche à la belle saison et poisson en toutes saisons. Grenouilles fraîches sur réservation. Traiteur et vente à emporter. Menu "Tables de Pays" et son verre de Serrières à 20 €.



## La Table de Chapaize

☎ 03 85 38 07 18

5, rue Saint MartinLe Bourg

💻 <http://www.latabledechapaize.fr>

14.8 km  
📍 CHAPAIZE



Dans un cadre harmonieux, nous vous accueillons en toute simplicité dans une ambiance conviviale. Nous vous ferons déguster une cuisine faite maison, gourmande et créative, qui respecte les saisons.



# Mes recommandations (suite)

[Visites et Activités](#)[Découvrir Cluny](#) **LE SUD**  
BOURGOGNE

OFFICE DE TOURISME DE CLUNY SUD BOURGOGNE  
[WWW.CLUNY-TOURISME.COM](http://WWW.CLUNY-TOURISME.COM)



## Auberge des 2 Roches

☎ 03 85 21 33 41

2 place de l'Église

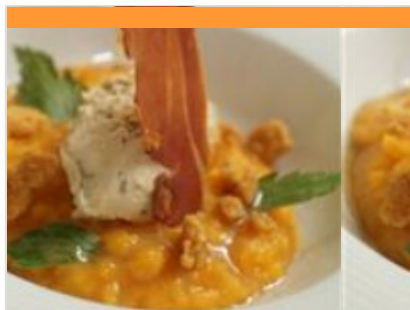
🌐 <https://aubergedes2roches.eatbu.com/>

14.8 km

📍 VERGISSON



Dans un cadre chaleureux et dans une ambiance conviviale, Sylvie et Bertrand MAILLARD vous accueillent au bar-restaurant l'Auberge des 2 Roches situé au sud de la Bourgogne à Vergisson entre les roches de Solutré et Vergisson, à 10 min de Mâcon et à 60 km de Lyon. Situé dans un cadre de verdure au cœur du grand site dans le vignoble mâconnais, le bar-restaurant l'Auberge des 2 Roches est un endroit idéal pour vos repas en famille ou entre amis ou pour une pause détente lors d'une journée randonnée.



## La Patte d'Oie

☎ 03 85 35 86 50

40, Route des Allemands

🌐 <http://www.lapattedoie.net>

17.6 km

📍 DAVAYE



Cuisine traditionnelle se renouvelant sans cesse.



## La Part des Anges

☎ 03 85 38 51 08

253 Quai Lamartine

20.0 km

📍 MACON



Notre amour des belles tables, du raffinement des mets était notre motivation pour créer notre établissement. Voilà pourquoi on espère vous accueillir avec le plus fin des sourires et les plats les plus délicieux.



## Visite classique de la Cité-Abbaye de Cluny

☎ 03 85 59 05 34

6 Rue Mercière

🌐 <https://www.cluny-tourisme.com>

0.3 km

📍 CLUNY



Visite complète de l'abbaye avec plan-guide. Des portes d'Honneur à la Tour des fromages, en passant par le Palais Jean de Bourbon (musée d'art et d'archéologie), les vestiges de la grande abbatale, le cloître, le farinier et le cellier des moines, + 3 circuits de découvertes de la cité médiévale (de 30 à 50 min), partez à la découverte de la cité et ses maisons médiévales. Les circuits sont ponctués de plaques murales ou lutrins pour une meilleure compréhension du site, le tout avec support papier. Un doute sur votre orientation ? Retrouvez au sol des clous en bronze représentant l'agneau pascal et sa flèche vous indiquant le sens du parcours !



## Les Vélos de Cluny

La Comète - rue du Quai de la gare

Parking GRATUIT Voie Verte

🌐 <https://www.velos-cluny.fr/>

1.4 km

📍 CLUNY



Au bord de la voie verte, location de vélos, service de location de vélos installé depuis l'ouverture de la voie verte en 1998 au bord de la voie verte avec son parking gratuit à la journée ou pendant la durée de votre séjour, location de VTC adulte, location de vélos à assistance électriques, location de VAE, location de vélos enfant, location de remorques enfants, location de sièges enfants, matériel fourni casques, sacoches, kit de réparations rapide sans supplément pour partir en autonomie, situé au bord de la voie verte à Cluny sur le site de l'ancienne gare, livraison de vélos sur votre lieu d'hébergement, possibilité de navette Voie Verte sur réservation, vélo gare de cluny. Les Vélos de Cluny propose un service complet de la location à la livraison en passant par l'assistance en toute simplicité au départ de la voie verte à Cluny (71)... Télécharger votre itinéraire gratuitement sur l'Appli route 71 et c'est parti



# Mes recommandations (suite)

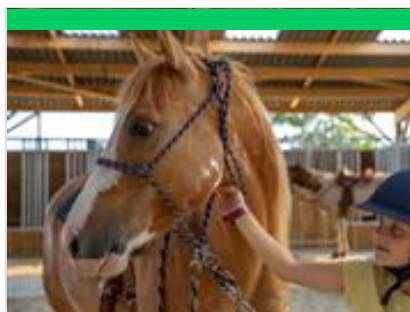
Visites et Activités

Découvrir Cluny

LE SUD  
BOURGOGNE

OFFICE DE TOURISME DE CLUNY SUD BOURGOGNE

WWW.CLUNY-TOURISME.COM



## Cluny Horse Valley

Chemin des Beunons Lieu-dit Tourny

[https://www.billetweb.fr/multi\\_event.php](https://www.billetweb.fr/multi_event.php)

7.3 km

📍 CORTAMBERT



Le centre équestre de loisirs « Cluny Horse Valley » vous accueille dans la vallée du Clunisois pour des balades, des promenades, des randonnées ou des stages avec nos chevaux américains sélectionnés pour leur mental et leur gentillesse. Nous pratiquons l'équitation de pleine nature, le TREC, l'équitation western et le Mountain Trail. Notre approche est de vous faire partager une relation harmonieuse et bienveillante avec nos chevaux pour votre plus grand plaisir. Nos Quarter Horse et Paint Horse, calmes et éduqués, vous emmèneront à travers chemins, bois et vignes découvrir l'exceptionnel patrimoine Clunisois et ses paysages magnifiques. Et toujours pour votre confort, avec des selles western de grande qualité. Cavalier ou non, un lieu de vie préservé et loin de toute agitation vous attend. Venez observer les jeux de nos chevaux ou poulains nouveau-nés, profiter de notre environnement nature



## Lac de Saint-Point

☎ 03 85 40 54 93

Camping du lac

<https://campingdulacbourgogne.com/ca>

11.5 km

📍 SAINT-POINT



Garantie d'un cadre tranquille, loin des bruits de moteurs et de l'agitation du littoral. Ici, pas de souci pour poser sa serviette ou planter son parasol, trouver sa place au soleil est un jeu d'enfant ! Ni moteur, ni vagues, ni courant : vous n'avez aucune excuse pour ne pas piquer une tête, quelle que soit l'heure de la journée. Que vous préfériez faire la planche ou les baignades toniques, vous vous baignez dans une eau douce et vivifiante. Le calme d'une piscine dans un cadre 100 % naturel.



## Musée d'Art et d'Archéologie de Cluny

☎ 03 85 59 12 79

Palais Jean de Bourbon Parc abbatial

<https://tickets.monuments-nationaux.fr/f>

0.1 km

📍 CLUNY



Le palais Jean de Bourbon, musée d'Art et d'Archéologie, est un rare exemple de logis seigneurial gothique flamboyant avec de vastes salles d'apparat ornées de cheminées monumentales. Il abrite les œuvres marquantes de la sculpture médiévale de Cluny, provenant du bourg et de l'abbaye. A ne pas manquer : la reconstitution à l'échelle 1 d'une partie du Grand Portail de Cluny III (tympans, linteau, voussures, jambages), chef-d'œuvre de la sculpture romane, et son film. La bibliothèque ancienne conserve de rares imprimés hérités de la bibliothèque des clunisiens. La nouvelle salle de peintures, récemment restaurées, pour certaines jamais exposées à Cluny. Du Palais on accède au parvis belvédère de la grande église abbatiale, aux vestiges de son avant-nef et de ses cinq nefs, à la grande cour de l'abbaye, entre l'hôtellerie Saint-Hugues (XIe s.) et le Palais du pape Gélase. Une liseuse tactile vous



## Association Historique Clunyoise de Arts & Métiers

☎ 03 85 59 53 46

ENSAM

<http://ahclam.gadz.org/>

0.2 km

📍 CLUNY



Ce musée s'adresse aux élèves anciens et actuels de l'École, au personnel de cet établissement, aux parents d'élèves et à toutes personnes extérieures, curieux de découvrir ou de se remémorer la vie à L'École Nationale Supérieure d'Arts et Métiers (ENSAM) de Cluny et les Traditions qui s'y rattachent depuis sa création en 1866. On peut y découvrir d'anciens équipements de laboratoire, matériels pédagogiques, uniformes, chefs d'œuvre des promotions "Clefs d'Ex" "Equerres des 508" etc....



## Abbaye de Cluny

☎ 03 85 59 15 93

Place du 11 Août 1944 Palais du Pape

Gélase

<https://tickets.monuments-nationaux.fr/f>

0.2 km

📍 CLUNY



Fondée en 910, l'Abbaye de Cluny rayonne sur l'Europe durant tout le Moyen Âge avec son église abbatiale aux proportions hors du commun : la "Maïor Ecclesia". Les plus hautes voûtes du monde roman témoignent encore aujourd'hui de ce gigantisme. Découvrez la chapelle Jean de Bourbon restaurée et sublimée par les vitraux et les autels contemporain de l'artiste Sarkis ! Témoin de la vie quotidienne du monastère, le Farinier, construit au XIIIe siècle a conservé sa charpente d'origine. Il abrite aujourd'hui les chapiteaux provenant du chœur de l'abbatiale. Le Cellier, en partie basse, est également accessible au public. L'abbaye de Cluny renouvellera sa grandeur au XVIIIe siècle par la reconstruction complète des bâtiments monastiques que les moines n'utiliseront que durant quelques décennies. Dans l'immensité du cloître et des galeries, résonnent encore les pas des moines en procession...





## Eglise Notre-Dame

☎ 03 85 59 07 18  
Place Notre Dame

0.3 km  
CLUNY



4

Église paroissiale majeure de la ville, l'église Notre-Dame est un bel édifice gothique du XIII<sup>e</sup> siècle dont le grand porche, qui débordait sur la place, a été détruit un peu avant la Révolution. A l'intérieur, l'homogénéité architecturale est remarquable et une belle lumière éclaire cet édifice très sobre sur lequel veille Pidou-Berlu ! Elle a été classée aux Monuments Historiques en 1862. Elle est caractérisée par son clocher lanterne, les rosaces du transept, la galerie de la nef. L'église offre 50 sculptures de visages d'époque gothique ; parmi celles-ci, ces têtes jeunes et feuillues ou celle, triple et couronnée appelée le Pidou-Berlu, qui est, en fait, une représentation de la Sainte Trinité. L'étalon de la tuile mâconnaise intégré au mur de l'église explique le nom au XV<sup>e</sup> siècle de Notre-Dame des Panneaux (ecclesia Nostrae Dominae de panellis). L'église gothique Notre-Dame a servi au XV<sup>e</sup> s de dépôt des poids et mesures.



## La Tour des Fromages

☎ 03 85 59 05 34  
6, rue Mercière  
🌐 <https://www.cluny-tourisme.com>

0.3 km  
CLUNY



5

La Tour des Fromages, tour d'enceinte de l'abbaye, appelée autrefois tour des fèves, vous permettra de conserver d'inoubliables souvenirs de votre visite à Cluny. Du haut de ses 120 marches, découvrez un extraordinaire panorama sur la cité-abbaye ainsi qu'une exposition de photographies présentant les réalisations des Amis de Cluny (association de sauvegarde du patrimoine), tout au long de votre ascension. Profitez des animations proposées dans la Tour des Fromages selon les saisons : Haut'Le Printemps, Contes & Choc'Haut là !, les Apér'Haut, ... Entrée par l'Office de Tourisme.



## Hôtel-Dieu

☎ 06 38 62 24 32#06 84 28 84 93  
13, Place du Dr Charles Pleindoux  
🌐 <http://www.apothicaireries.eu/modules/r>

0.7 km  
CLUNY



6

En 1625, un legs important permet la fondation de l'Hôpital Notre-Dame. Celui-ci fut remplacé à partir de 1703 par l'Hôtel-Dieu actuel dont la construction est à l'initiative du Cardinal de Bouillon, 55<sup>e</sup> abbé de Cluny. Les visites libres de la chapelle et de la salle Saint-Lazare sont désormais impossibles. Seules les visites guidées par l'association sont possibles. En visite guidée (sur rendez-vous) vous pourrez admirer les salles de : - l'ancienne pharmacie avec son apothicairerie, ses collections de faïences et porcelaines pharmaceutiques (16<sup>e</sup> au 19<sup>e</sup> siècles), ses étains et ses cuivres, - la salle des administrateurs avec son mobilier, sa galerie de portraits et le tableau double face des Saintes Femmes au Tombeau et de Saint Georges terrassant le dragon, œuvre attribuée à Grégoire GUERARD.



## Forteresse de Berzé

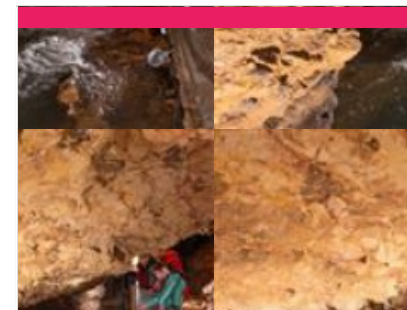
☎ 03 85 36 60 83#06 83 24 57 98  
Le Château  
🌐 <http://www.berze.fr>

6.1 km  
BERZE-LE-CHATEL



7

Propriété familiale, construite par les aïeux des propriétaires actuels pour protéger l'abbaye de Cluny, Berzé domine un superbe panorama sur les vignobles de la vallée de Solutré. Construit du XI<sup>e</sup> au XV<sup>e</sup> siècle autour de sa chapelle carolingienne, ce château conserve tout son système défensif, treize tours dont deux donjons, son impressionnant châtelet d'entrée et ses salles médiévales. C'est ainsi la plus importante et la mieux conservée des forteresses de Bourgogne. Le château comprend trois enceintes. Chacune d'elle abrite des jardins divers, vergers, potagers, jardin à la française avec ses buis, ses statues, ses charmilles et ses grands ifs taillés en pions d'échec. Du haut de ses terrasses, la vue est splendide sur le Val Lamartinien avec ses vignobles en toile de fond. Lieu de tournage Hollywoodien "The Last Duel" avec Matt Damon et Ben Affleck, Adam Driver et Jodie Cormier de Ridley Scott. En



## Grottes d'Azé

☎ 03 85 33 32 23  
135 route de Donzy  
🌐 <http://www.grottes-aze71.fr/>

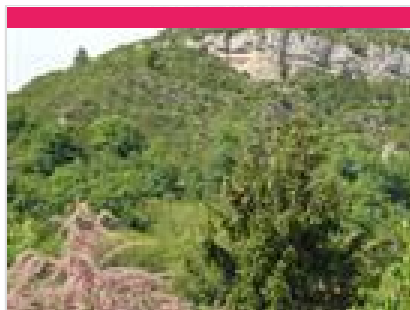
7.9 km  
AZE



8

Préhistoire, Histoire, Archéologie, Géologie, Spéléologie, Environnement... Impossible de s'ennuyer lors de la balade commentée des deux grottes : - La grotte de la Rivière souterraine : elle vous dévoilera ses merveilles géologiques avec l'eau qui sculpte inlassablement la roche et où les couleurs naturelles surprennent le regard. - La grotte Préhistorique : témoin de l'une des occupations humaines les plus anciennes en Saône-et-Loire, elle recèle de nombreuses traces du passé et vous serez étonnés d'apprendre quels habitants y ont séjourné ! Sur réservation uniquement. Se présenter à l'accueil au minimum 15 minutes avant le départ de chaque visite. Température intérieure des grottes : 12°C (prévoir un vêtement chaud). Visites UNIQUEMENT guidées. Des visites avec audioguides sont possibles en langues étrangères : anglais, allemand et hollandais, l'audioguide est aussi disponible en





## La Roche Coche

La Roche Coche

8.5 km  
BERZE-LA-VILLE



Point de vue incontournable à ne pas manquer. La Roche Coche culmine à 455 mètres d'altitude. Vous découvrirez un paysage remarquable avec des panoramas sur le village et le Val Lamartinien.



## Grottes de Blanot

☎ 03 85 50 03 59#07 72 22 95 10  
Fougneries  
🌐 <https://www.grottes-de-blanot.fr>

8.7 km  
BLANOT



Au cœur des Monts du Mâconnais, au pied du Mont Saint-Romain, se cache le joyau du Clunisois : Les Grottes de Blanot. La cavité principale, la grotte-gouffre de la Cailleverdière, nommée ainsi en raison de l'écrin de végétation entourant le karst où elle s'est formée, est découverte dès 1700 et explorée quelques décennies plus tard par le Docteur Dumolin, pionnier de la spéléologie. Depuis lors, elle ne cessera d'émerveiller ses visiteurs ! La visite de la grotte-gouffre vous emmènera dans les profondeurs de la terre à plus de 80m, au cœur d'un vaste réseau aménagé, à la découverte d'un dédale de galeries entrecoupées de salles plus curieuses et plus impressionnantes les unes que les autres. Une boucle d'environ une heure avec un guide passionné qui vous racontera l'histoire de ce gouffre et de la faune qui l'habite. En saison, venez participer à nos sorties spéléologiques chaque vendredi soir : plongez dans les



## Chapelle des Moines

☎ 03 85 36 66 52#03 85 59 15 93  
Rue de la chapelle  
🌐 <http://www.chapelle-des-moines.fr>

8.8 km  
BERZE-LA-VILLE



Un chef d'œuvre de la peinture murale du XIIe siècle. Situé entre Cluny et Mâcon, le prieuré de Berzé-la-Ville fut créé par l'abbé de Cluny Hugues de Semur, dans lequel il reçut des hôtes de marque et dans lequel il vint s'isoler de la vie politique et religieuse intense de l'Abbaye de Cluny. La chapelle porte aujourd'hui encore un décor de peintures murales extrêmement bien conservé. Construite sur deux niveaux, la chapelle basse porte quelques traces de peintures mais c'est dans la chapelle haute que le visiteur découvre un joyau de l'art roman. Afin de vous assurer de l'ouverture de la chapelle, merci de téléphoner avant votre venue.



## Collection de l'Escale à jeux

☎ 09 72 30 41 42  
3 chemin du Fourneau  
🌐 <https://escaleajeux.fr>

8.9 km  
SOLOGNY



L'Escale à jeux est un ludogîte composé d'un gîte et d'une ludothèque de près de 10 000 jeux, que l'on peut visiter hors période de location. En vacances ou en randonnée dans la Mâconnais ou le Clunysois, n'hésitez pas à nous contacter pour organiser une visite.



## Communauté de Taizé

☎ 03 85 50 30 30  
Communauté de Taizé  
🌐 <http://www.taize.fr>

9.0 km  
TAIZE



En 1940, frère Roger fonda dans ce village une communauté monastique qui va très vite rayonner dans le monde entier ; elle compte aujourd'hui une centaine de frères catholiques et de diverses origines protestantes, venant de trente pays. Des rencontres internationales semaine après semaine y rassemblent chaque année des dizaines de milliers de jeunes de tous les continents.





## Maison de Lamartine

☎ 06 60 59 79 75#03 45 87 05 82

6 Rue Lamartine

🌐 <https://idfestival.fr/tarif-et-reservation-2/>

10.2 km

📍 MILLY-LAMARTINE



Construite en 1705 par l'arrière-grand-père d'Alphonse de Lamartine, au départ pour servir de « vendangeoir » sur le domaine viticole, c'est dans cette maison que le poète a vécu toute son enfance et son adolescence. Cette demeure familiale à laquelle il était très attaché lui inspira certains de ses plus beaux poèmes. Elle est aujourd'hui classée à l'ISMH. Espace livres et documents évoquant l'enfance du poète Lamartine, ses sources d'inspiration littéraire et l'activité viticole. Jardin.



## Musée de la Vigne et du Vin

☎ 03 85 37 79 11#06 80 12 33 73

Château de la Greffière 500 Route de Verzé

🌐 <https://www.chateaudelagreffiere.com>  
10.5 km

📍 LA ROCHE-VINEUSE



Notre musée de la Vigne et du Vin est le fruit de notre passion pour la vie de campagne du début XXe Siècle. Vous pourrez découvrir plus de 2000 outils de nos métiers manuels d'autrefois, du menuisier au forgeron en passant par le tonnelier sans oublier, bien sûr, le vigneron. A la suite de la visite du musée, nous vous guiderons dans le chai de vinification pour vous expliquer le travail d'Aujourd'hui. Aussi appelés « Partie Moderne » les cuves en inox et autres matériels permettent de mieux comprendre et vivre le travail du vigneron : faire de la vigne une bouteille. Pour terminer ce moment, nous proposons une dégustation de nos vins au cœur de notre cave voûtée datant de 1790. Nous avons aussi mis à votre disposition un "chemin de découverte au cœur du vignoble" afin de vous faire découvrir le lien entre nos terroirs et nos vins. Des explications ainsi qu'une vue imprenable vous attendent.



## Château de Saint-Point - Lamartine

☎ 06 73 01 94 59

316 route du château de Lamartine

🌐 <https://chateaudelamartine.fr>

10.8 km

📍 SAINT-POINT



Saint-Point, château des XIIe et XIVe siècles, classé Monument Historique et Maison des Illustres, devient à partir de 1820 la demeure familiale du poète et homme politique Alphonse de Lamartine. Considéré comme le père du Romantisme en littérature, il est également l'un des fondateurs de la IIe République et contribue à l'abolition de l'esclavage, de la peine de mort politique ainsi qu'à l'instauration du suffrage universel. Il reçoit le château de Saint-Point en avance d'hoirie, lors de son mariage avec une aristocrate anglaise, Mary-Ann Birch, et entreprend de le restaurer dans le style gothique anglo-saxon, découvert lors d'un voyage en Angleterre. Lamartine fait notamment construire une galerie quadrilobée, un porche gothique et aménage des jardins à l'anglaise. La visite du château de Saint-Point comprend la chambre et le cabinet de travail d'Alphonse de Lamartine, meublés tels qu'ils l'étaient à l'époque.



## Eglise Saint-Donat et tombeau de Lamartine

☎ 03 85 50 54 84

saint point le bourg

11.4 km

📍 SAINT-POINT



L'église paroissiale romane Saint-Donat a été classée Monument Historique en 1948. Elle était aussi la chapelle du château. Construite à la fin du XIe siècle, elle a été complétée au siècle suivant par un clocher dans le style de ceux du Brionnais. L'église a été le siège d'une obédience de Cluny. Son portail gothique avait été financé par Alphonse de Lamartine dont le tombeau construit en 1829 jouxte le mur du château. Une restauration est actuellement en cours en lien avec les Monuments Historiques et la Fondation du Patrimoine. Vous pouvez y participer en faisant un don et en participant à la collecte sur <https://www.fondation-patrimoine.org/>



## Eglise Notre-Dame

Hameau de Lys

11.8 km

📍 CHISSEY-LES-MACON



L'ancienne église paroissiale de Lys, d'une grande simplicité, est entièrement romane. A voir : le haut clocher en bâtière ; la peinture gothique dans l'abside.



# Mes recommandations (suite)

[Visites et Activités](#)[Découvrir Cluny](#)**LE SUD**  
BOURGOGNE

OFFICE DE TOURISME DE CLUNY SUD BOURGOGNE

[WWW.CLUNY-TOURISME.COM](http://WWW.CLUNY-TOURISME.COM)

## Château de Cormatin

☎ 03 85 50 16 55

1 grande rue

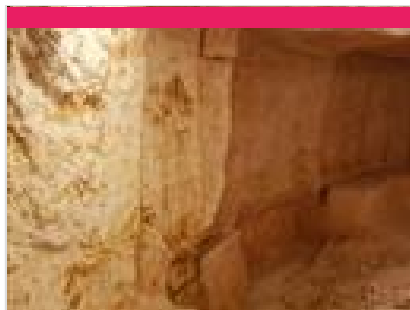
💻 <http://www.chateaudecormatin.com>

12.1 km

📍 CORMATIN



La demeure des Marquis d'Huxelles, édifiée de 1606 à 1625, abrite le plus fastueux appartement Louis XIII conservé en France. Cheminées, plafonds et boiseries ont été peints, sculptés et dorés avec une magnifique exubérance pour le favori de la reine Marie de Médicis. Tableaux, tapisseries et meubles d'époque complètent cette évocation séduisante de la "vie de château" à l'époque des "Trois Mousquetaires". La visite permet aussi de découvrir un monumental escalier de pierre (20 mètres de haut), une cuisine du XVIII<sup>ème</sup> siècle et les opulents salons 1900 d'un directeur d'Opéra. Le jardin, dans l'esprit de l'époque baroque, propose sur 12 ha parterres fleuris, grand labyrinthe de buis avec volière-belvédère, potager, théâtre de verdure, pièces d'eau et arbres remarquables.



## Carrières de la Lie

☎ 06 88 38 00 92

Route des Pérelles

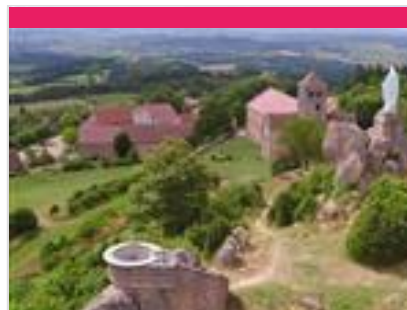
💻 <https://lescarrieresdelalie.siteweb.fr/>

12.4 km

📍 LA ROCHE-VINEUSE



La visite des carrières de la Lie retrace 2000 ans d'histoire d'extraction de la pierre, de sarcophages mérovingiens et gallo-romains. Reconstitution d'une tuilerie et d'un four gallo-romain. Le sentier botanique nous permet de découvrir divers milieux : pelouses calcaires, forêt, mare. Groupe restreint de moins de 10 personnes, port du masque obligatoire pour la fin de la visite en milieu fermé.



## La Butte de Suin

☎ 03 85 24 05 95

Le bourg

💻 <https://tourisme.legrandcharolais.fr/>

14.2 km

📍 SUIN



Un point de vue incontournable. La butte de Suin culmine à 593 mètres. Un sentier mène à la statue de la Vierge où se trouve une table d'orientation. De là, se dévoile un magnifique panorama circulaire. On aperçoit le Charolais à l'ouest, le Mont Saint-Vincent et Montceau-les-Mines au nord-ouest, la région Chalonnaise au nord-est, le Clunysois à l'est, le Mont Saint-Cyr et les contreforts du Beaujolais au sud. La butte abrita un site fortifié de l'époque celtique jusqu'au XVI<sup>ème</sup> siècle.



## La Roche de Vergisson

La Roche

14.8 km

📍 VERGISSON



Point de vue incontournable à ne pas manquer, situé à 485 mètres d'altitude. Du haut de la roche de Vergisson, sur le Grand Site Solutré Pouilly Vergisson, vous aurez une vue unique sur une partie de la vallée du Beaujolais, le village de Vergisson en contrebas, entouré de vignes, et la roche de Solutré au loin. Les roches de Solutré-Pouilly, Vergisson et Mont Pouilly font partie de l'élite des Grands Sites de France.



## Signal de la Mère Boitier

☎ 03 85 50 51 18

La Mère Boitier

15.0 km

📍 TRAMAYES



Point de vue incontournable à ne pas manquer. Le Signal de la Mère Boitier se situe à 758 mètres d'altitude. Panorama à 360° sur les Alpes, le Jura, la Plaine de la Saône, les Monts du Mâconnais, du Charolais et du Beaujolais. Au départ du parking, partez à la découverte des "Dessous de la Mère Boitier", balade de 40 minutes, distance de 1,6 km, accès à la table d'orientation. Aire de pique-nique aménagée.





## La Roche de Solutré

☎ 03 85 35 82 81

Chemin de la Roche

💻 <https://rochedesolutre.com/>

16.0 km

📍 SOLUTRE-POUILLY



Point de vue incontournable à ne pas manquer. Sur le Grand Site de France Solutré Pouilly Vergisson, la Roche de Solutré culmine à 493 mètres. Spectaculaire escarpement calcaire, au milieu des vignobles du Mâconnais. Les roches de Solutré-Pouilly, Vergisson et le Mont Pouilly font partie de l'élite des Grands Sites de France. Situé à l'extrême sud de la Région Bourgogne Franche-Comté, le Grand Site de France Solutré Pouilly Vergisson est un espace naturel protégé et un site touristique renommé. C'est également le lieu de promenade préféré des Mâconnais. Le territoire du Grand Site de France Solutré Pouilly Vergisson s'étend sur six communes : Solutré-Pouilly, Vergisson, Davayé, Prissé, Fuissé et Charnay-lès-Mâcon. La richesse de la diversité biologique des lieux, caractérisée par la présence d'espèces rares et d'associations végétales remarquables, est reconnue au niveau européen : les Roches de



## Musée de préhistoire de Solutré

☎ 03 85 35 82 81

Chemin de la Roche

💻 <https://rochedesolutre.com/>

16.1 km

📍 SOLUTRE-POUILLY



Installé au pied de la Roche de Solutré au cœur du Grand Site de France Solutré Pouilly Vergisson, le musée présente les collections d'un des plus riches gisements préhistoriques d'Europe. Évocation de la vie des chasseurs du Paléolithique supérieur à Solutré ainsi que les aspects originaux de la culture solutréenne. Le jardin archéologique et botanique complète la visite du musée. Ce sentier balisé d'environ 1 kilomètre est ponctué de 8 points forts abordant la géologie, les techniques de chasse, le paysage durant la Préhistoire, la découverte et les premières fouilles du site, les fouilles contemporaines, le gisement et ses vestiges. Il permet également de découvrir la botanique exceptionnelle du lieu grâce à une signalétique sur les plantes et arbres visibles tout au long du parcours. Animations sonores et audiovisuelles. Audio-guide en français, anglais, allemand, néerlandais.



## Maison du Grand Site

☎ 03 85 35 82 81

Chemin de la Roche

💻 <https://rochedesolutre.com/le-grand-site>

16.3 km

📍 SOLUTRE-POUILLY



Au cœur du Grand Site de France Solutré Pouilly Vergisson, la Maison du Grand Site constitue un équipement complémentaire au Musée de préhistoire et au parc botanique et archéologique pour enrichir la visite de la Roche de Solutré. Elle propose aux visiteurs : des espaces d'expositions permanentes et temporaires, un accueil et une boutique, un point d'information touristique, un snack proposant des produits de qualité, des espaces détente (salle hors sac, terrasse et jardin dans un cadre exceptionnel au pied de la célèbre roche et au cœur du site viticole). Entrée gratuite et accessible depuis les parkings situés au pied de la Roche de Solutré par un chemin piétonnier.



## Château de Brancion

☎ 03 85 32 19 70

1, place de la Halle - Brancion

💻 <http://www.chateau-de-brancion.fr>

16.4 km

📍 MARTAILLY-LES-BRANCION



Au cœur de la route romane qui relie les abbayes de Tournus et Cluny, perché sur un éperon rocheux, Brancion vous accueille et vous emmène à la découverte d'un Moyen Âge rêvé : porte fortifiée, donjon dominant le village et l'église romane, panoramas exceptionnels et flâneries dans un site entièrement piéton. Il vous suffit de passer la porte fortifiée pour découvrir 1000 ans d'histoire de la Bourgogne. Ensermé dans un écrin de verdure, le château est un lieu où le temps semble s'être arrêté. Il a la particularité d'offrir une évolution de l'architecture castrale, de l'époque carolingienne aux guerres de Religion. Au cours de votre visite vous découvrirez : \* Les ruines du logis de l'An Mil, l'un des rares exemples connus en France de grande salle seigneuriale du début du XI<sup>ème</sup> siècle. \* Le château seigneurial des XII<sup>ème</sup> et XIII<sup>ème</sup> siècles avec le logis de Beaufort et ses tours défensives. la tour



## Église Saint-Pierre

16.4 km

📍 SOLUTRE-POUILLY



L'église Saint-Pierre de Solutré, au pied du rocher, a été fondée par l'abbaye de Cluny au Xe siècle : bâtie en 932 par Odon de Cluny sur un domaine donné à l'abbaye par le roi Raoul, ancien duc de Bourgogne ; l'église a été consacrée en 935 par l'évêque de Macon Mgr Bernon, sous le vocable de saint Pierre. Reconstituée au début du XII<sup>ème</sup> siècle, elle conserve de cette époque romane certaines parties des murs de la nef, l'abside, le chœur en berceau, la coupole que surmonte le clocher, le chevet et la base du clocher. En 1874 de nombreux aménagements ont eu lieu sous l'impulsion de l'abbé Ducrost, curé de Solutré (allongement de la nef, démolition du narthex, construction de la sacristie), sur les plans de l'architecte Adrien Pinchard (1875-1898). En 1968-1969, le chœur est restauré en pierre apparente. Des vitraux modernes du maître-verrier Bertrand de Sermesse sont installés dans le chœur et dans la travée sous clocher.



# Mes recommandations (suite)

Visites et Activités

Découvrir Cluny

LE SUD  
BOURGOGNE

OFFICE DE TOURISME DE CLUNY SUD BOURGOGNE  
WWW.CLUNY-TOURISME.COM



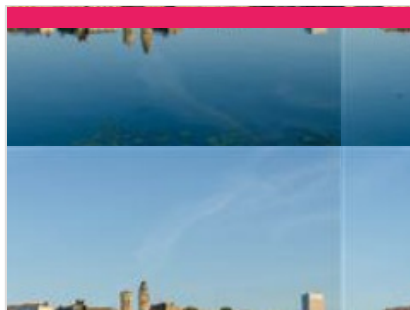
## Apothicairerie de l'Hôtel-Dieu

☎ 03 85 39 90 38  
344 rue des Epinoches  
💻 <http://www.macon.fr>

19.5 km  
📍 MACON



L'apothicairerie, située au rez-de-chaussée de l'Hôtel-Dieu construit au XVIII<sup>e</sup> siècle par Melchior Munet et Michel Minoya, élèves de J.-G. Soufflot, présente un remarquable ensemble de boiseries de style Louis XV et de pots à pharmacie des faïenceries de Mâcon.



## Le Pont de Saint-Laurent

20.0 km  
📍 MACON



Classé monument historique, il enjambe la rivière Saône et relie le département de l'Ain. Construit en pierre, il fut l'un des rares ponts de la région à ne pas être détruit pendant la deuxième guerre mondiale. Depuis cette période, il n'a pas changé d'aspect, il compte douze arches et l'on peut apercevoir sur l'une d'entre elles une statue de Saint-Nicolas, patron des mariners.



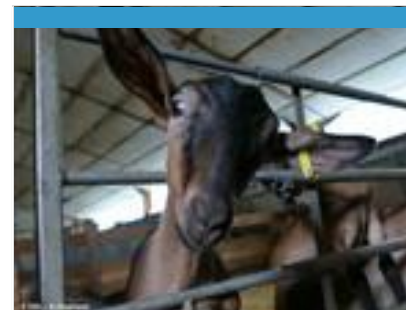
## Zouaffe - La Brasserie de Cluny

☎ 06 11 73 56 25  
297 route du Sanatorium  
💻 <http://www.brasseriecluny.fr/>

7.9 km  
📍 BERGESSERIN



La Brasserie Artisanale de Cluny élabore les Zouaffes avec passion. Cela donne une gamme de bières savoureuses, originales, joyeuses et subtiles. Partager une Zouaffe entre amis, c'est un bon moment et une bonne rigolade assurés.



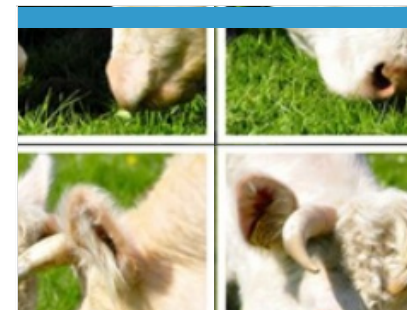
## Ferme du Domaine des Poncétys

☎ 03 85 33 56 26  
Les Poncétys

15.6 km  
📍 DAVAYE



Producteur de fromages de chèvre fermiers : AOP "Fromages de chèvre Mâconnais" et fromages de chèvre fermiers. Nous proposons également de la viande, des terrines de cabri ainsi que du saucisson de chèvre. Fromages à la vente dans notre magasin. Producteur récoltant de vins : AOC Saint-Véran (blanc), AOC Pouilly-Fuissé (blanc), AOC Mâcon-Davayé (rouge), Crémant de Bourgogne (voir rubrique caves/caveaux).



## GAEC Pardon

☎ 03 85 50 52 46#06 50 82 58 76  
Chavannes  
💻 <http://www.gaec-pardon.net>

15.9 km  
📍 TRAMAYES



Le GAEC Pardon élève 150 chèvres, 50 vaches laitières et 70 vaches charolaises. Il produit des fromages fermiers de chèvre et de vache ainsi que de la viande charolaise. Possibilité, sur réservation, de visite commentée sur la fabrication de fromage suivie d'une dégustation.



# Mes recommandations (suite)

[Visites et Activités](#)[Découvrir Cluny](#)

LE SUD  
BOURGOGNE

OFFICE DE TOURISME DE CLUNY SUD BOURGOGNE

[WWW.CLUNY-TOURISME.COM](http://WWW.CLUNY-TOURISME.COM)

La Ferme d'Artus  
D. Lefebvre & C. Gauthier  
06 07 98 28 10

## La Ferme d'Artus

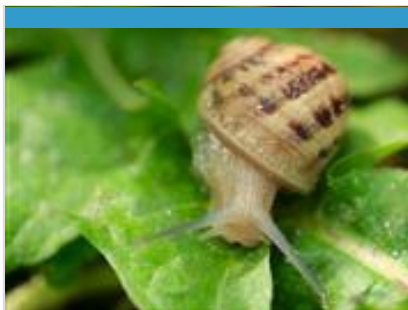
☎ 06 07 98 28 10

235 Route des Jeandeaux Le Bourg

22.4 km  
📍 MORNAY

I 4

Vente directe du producteur au consommateur : Volailles plein air (poulets, pintades) selon les périodes: canards et canettes, volailles festives (dinde, oie, chapon). Volailles élevées, abattues, découpées, transformées et vendues à la ferme dans notre atelier. Conserves: rillettes, terrines.. Oeufs poules pondeuses plein air. vous retrouverez également nos produits en supérette: Utile à Crêches sur Saône, Vival Marizy, Proxi à Vendenesse-les-Charolles, Drive la Trèche à Sanvignes-les-Mines, Epicerie ambulante "Les Saveurs Locales". Avec l'Association Terroir de Saône et Loire, nous fournissons plusieurs cantines dans le 71, et réalisons des buffets lors d'assemblée, départ en retraite ou tout autre événement. Vous pouvez également régaler vos papilles dans les assiettes de quelques chefs Cuisiniers.



## Les Jardins d'Hélix

☎ 06 47 12 22 42

106 route de Chassagne

27.8 km  
📍 OUROUX-SOUS-LE-BOIS-SAINTE-OTIE

I 5

Les Jardins d'Hélix sont installés depuis 2015, dans un petit village en Bourgogne du sud, au cœur du Charolais Brionnais, terre propice aux bêtes à cornes! Chaque année, 80 000 milles escargots, des Gros Gris (Helix Aspersa Maxima), sont élevés en plein air de manière raisonnée (pas d'OGM, pas de phytosanitaire, pas d'antibiotiques). Ce qui fait très certainement de notre élevage, le plus petit des élevages professionnels de France. Nous nous engageons dans le respect de l'animal, de l'environnement et du consommateur. Nos pensionnaires sont nés, élevés et éduqués, chez nous, à la ferme. Ils sont ensuite cuisinés par Polo (l'éleveur) dans un laboratoire professionnel en Saône et Loire. Nos produits sont conditionnés en verrines ou surgelés. Vous pouvez venir nous rendre visite (Rdv préférable de juin à mi septembre) pour découvrir nos parcs, nos façons de faire.



## La Chokolateri

☎ 06 41 55 30 27#03 85 93 65 06

44, rue aux Fèvres

41.5 km  
📍 CHALON-SUR-SAONE

I 6

Salon de thé cosy avec terrasse dans zone piétonnière historique, Boissons naturelles Bien-Etre chaudes et froides BIO et VÉGAN, Cafés 100% arabica BIO et ÉQUITABLE, Thés glacés ou chauds, Smoothies 100% fruits, Milkshakes, Jus de fruits artisanaux, véritables chocolats Italiens chauds ou froids, pâtisseries et macarons.

